

Ja, ich will spenden!

Hiermit erteile ich dem Freundeskreis Schauinsland e. V. die Einzugsermächtigung für eine Spende in Höhe von

	Euro
--	------

Ich bin darüber informiert, dass personenbezogene Daten über mich zur Erfüllung satzungsgemäßer Aufgaben verarbeitet werden

Nachname, Vorname:	
Straße und Hausnr.:	
PLZ, Ort:	
Konto-Nr.:	
BLZ:	
Bank:	
Ort, Datum, Unterschrift:	

Nehmen Sie Kontakt zu uns auf!

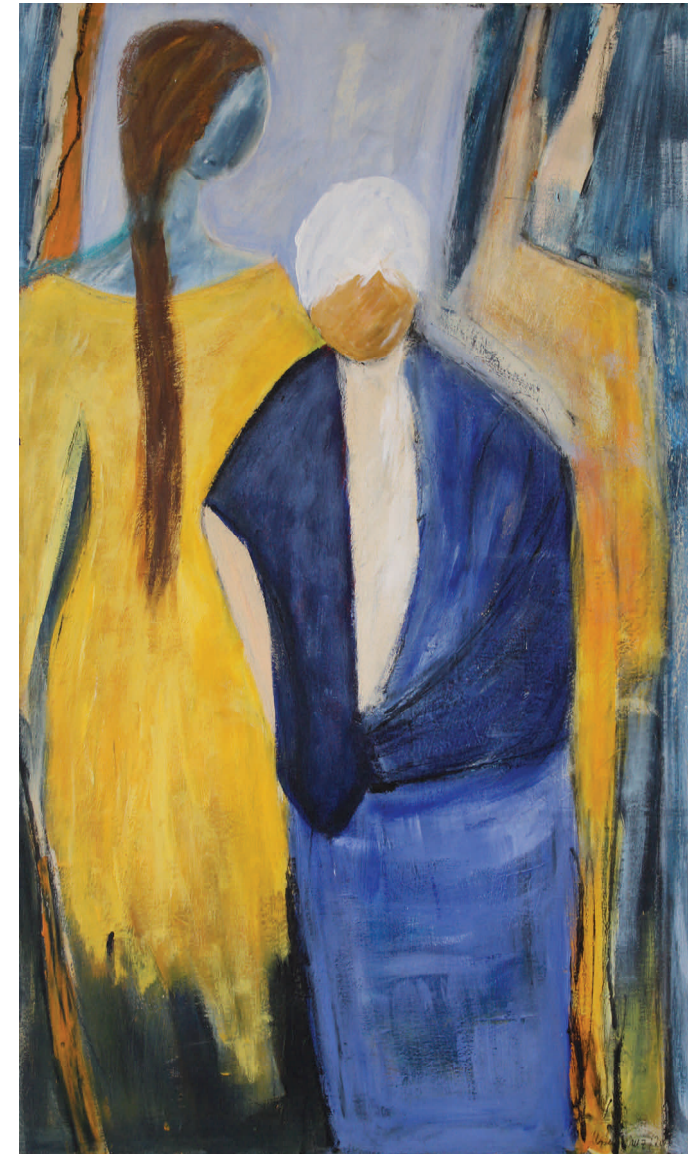
Sie haben eine Frage zur Arbeit des Freundeskreises oder eine Idee, die der Freundeskreis umsetzen soll? Dann kontaktieren Sie uns!

1. Vorsitzende: Frau Ursel Wenz; Luginsland 35-37 in 75181 Pforzheim



Unsere Kontoverbindung:

Sparkasse Pforzheim Calw
Konto 91 87 09
BLZ 666 500 85
IBAN DE96666500850000918709
BIC PZHSDEXXX



Was wir tun...

Einen alten Baum verpflanzt man nicht... diese Redewendung kennt jeder. Dennoch gibt es Situationen, in denen ein Umzug in ein Pflegeheim nicht zu vermeiden ist. Aber Hand aufs Herz: Was wissen Sie eigentlich wirklich über das Leben in einem Pflegeheim? Was wissen sie über den Tagesablauf, die Probleme, die Sorgen oder die Freuden der alten Menschen? Wir vom Freundeskreis Schauinsland wollen mit unseren Aktivitäten nicht nur finanziell helfen, sondern auch und nicht zuletzt ihr Bewusstsein für die Situation und die Bedürfnisse der Senioren in den Schauinsland-Häusern wecken.

Daher würden wir uns natürlich freuen, wenn wir noch viel mehr Freunde in unserem Kreis aufnehmen könnten, die uns aktiv oder durch ihre Mitgliedsbeiträge helfen, unsere Arbeit fortzusetzen. Wir versprechen Ihnen, dass es gemäß unseres Mottos gar nicht so schwer ist, dem Tag mehr Leben zu geben!

Wer wir sind...

Engagierte Angehörige, Freunde und auch Mitarbeiter des Sozialen Netzwerks Schauinsland bilden zusammen den Vorstand des Freundeskreises. Der Freundeskreis ist eine wichtige Institution in den Schauinsland-Häusern, ohne den viele Dinge einfach finanziell und ideell nicht möglich wären.

- Anschaffung und Ergänzung von Aktivierungsmaterialien
- Gestaltung der Räumlichkeiten und des Pflegeheimgrundstückes
- Durchführung von Veranstaltungen

Der Freundeskreis bezuschusst auch Aktivitäten in den Bereichen Sport, Ausflüge und Unterhaltung. Damit der Freundeskreis weiterhin die verschiedenen Projekte unterstützen kann, ist er auf Mithilfe angewiesen. Neue Mitglieder, die den Freundeskreis mit Ideen, Rat und Tat und auch finanziell unterstützen, sind immer herzlich willkommen.



Mitglied werden

Wir freuen uns über jedes neue Mitglied. Momentan erheben wir keinen Mitgliedsbeitrag, freuen uns aber über jede Spende. Wenn Sie Mitglied werden wollen, dann füllen Sie einfach nachstehende Beitrittserklärung aus.

Nachname, Vorname:	
Straße und Hausnummer:	
PLZ, Ort:	
Telefonnummer:	
E-Mail:	

Ich erkläre hiermit meinen Beitritt zum Freundeskreis Schauinsland e. V.

Ich bin darüber informiert, dass personenbezogene Daten über mich zur Erfüllung satzungsgemäßer Aufgaben verarbeitet werden.

Ort, Datum, Unterschrift:	
---------------------------	--

